



Milan  
Airports

# Milan Malpensa Airport

**SEA**

**Approfondimento temi rumore per Commissione  
Aeroportuale**

29 Gennaio 2026

# Commissione Aeroportuale Malpensa

Nel corso del 2025 SEA, in coordinamento con ENAC e ENAV, ha svolto le seguenti attività

Luglio 2025

**GREEN CHARGES - Implementazione di un piano tariffario che consideri i temi ambientali (rumore + inquinanti)**

L'introduzione delle Green Charges ha contribuito a accelerare il percorso di rinnovo della flotta verso aeromobili di «nuova generazione» con migliori prestazioni acustiche

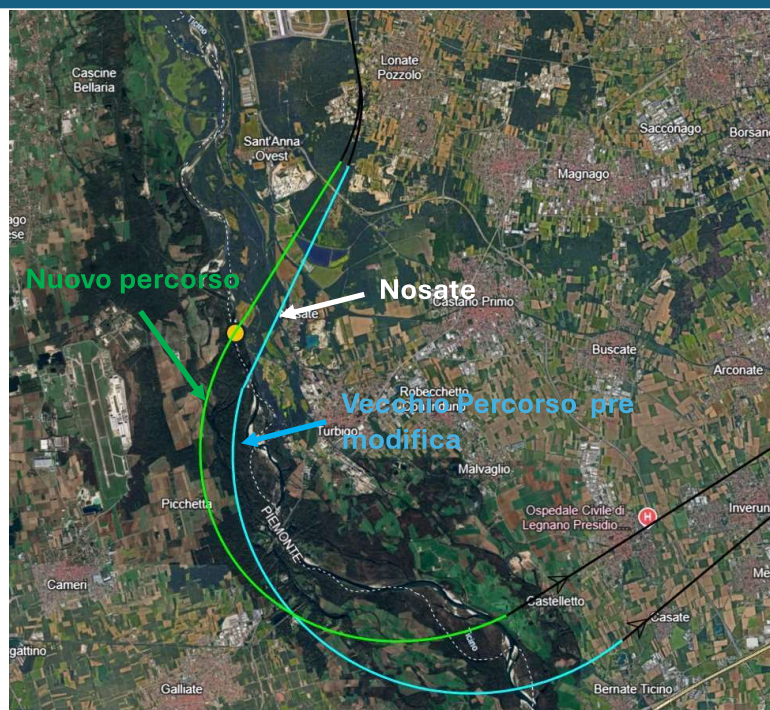
Categoria Aeromobili	2022	2023	2024	2025
<b>HEAVY</b>	7,5	7,0	7,2	6,7
<b>HEAVY Next generation</b>	4,4	4,7	4,6	<b>8,5 (+74% sul 2024)</b>
<b>LARGE</b>	57,5	52,5	52,0	44,6
<b>LARGE Next generation</b>	28,5	33,6	34,0	<b>37,9 (+11,5% sul 2024)</b>
<b>LIGHT</b>	0,9	1,3	1,3	1,3
<b>SUPER</b>	1,1	1,0	1,0	1,0
<b>Totale complessivo</b>	100	100	100	100

# Commissione Aeroportuale Malpensa

Nel corso del 2025 SEA, in coordinamento con ENAC e ENAV, ha svolto le seguenti attività

Octobre 2025

**REVISIONE ROTTE** - Progettazione nuove sid per i decolli a sud sulla base delle indicazioni della CA e dei cittadini del comune di Nosate



# Commissione Aeroportuale Malpensa

Nel corso del 2025 SEA, in coordinamento con ENAC e ENAV, ha svolto le seguenti attività

**Novembre 2025**

**CONTROLLO ROTTE** - - Sistema di Analisi, monitoraggio per il mancato rispetto delle rotte e definizione dei criteri di tolleranza

RYANAIR		
Mese	SORVOLI SU CASORATE SEMPIONE	
Settembre	126	
Dicembre	57	-54,7%
NEOS AIR		
Mese	SORVOLI SU CASORATE SEMPIONE	
Settembre	49	
Dicembre	17	-65,3%

## Commissione Aeroportuale Malpensa

Nel corso del 2025 SEA, in coordinamento con ENAC e ENAV, ha svolto le seguenti attività

**VOLI NOTTURNI – Contenimento del numero medio di decolli notturni rispetto al 2024**



**RUMORE - Mantenimento dei livelli LVA alle centraline rispetto a 2024**

ANNO	Voli PAX	Voli CARGO	Totale operazioni notturne (media giornaliera)
2024	45	31	76
2025	48	29	77

## Commissione Aeroportuale Malpensa

### Programma Attività' 2026

Febbraio 2026

**STUDIO BAR** – Attivazione della procedura di consultazione ai sensi del Regolamento EU 598/14 (BAR) per ulteriori azioni di mitigazione del rumore (esclusione aerei più rumorosi)

Maggio 2026

**PCAR** – invio al MASE del Piano di Contenimento e Abbattimento del Rumore ex DM29/11/2000. il PCAR conterrà le azioni volte al risanamento acustico e includerà le azioni contenute nello studio BAR



Milan  
Airports

## Analisi Previsionale Revisione SID MXP

29 Gennaio 2026

## Revisione delle SID – valutazioni ambientali previsionali

Analisi previsionale popolazione esposta con scenario 303/308 già sperimentato.

Differenze rispetto a scenario di riferimento con tre track (278, 308 e 318)\*

Scenario 303/308									
LVA	ARSAGO S.	CASORATE S.	CASTANO P.	FERNO	LONATE P.	NOSATE	SOMMA L.	TURBIGO	totale
60.0 - 65.0	0	0	-12	0	-34	0	-58	-84	-188
55.0 - 60.0	14	-111	-66	10	-170	0	-2843	-366	-3525

\* Scenario comparabile a quanto già presentato nel 2023 nella seduta del tavolo tecnico del 23 ottobre 2023. Dati ricalcolati sulla base degli aggiornamenti ai dati di popolazione utilizzati nel 2024 per la procedura di approvazione della zonizzazione acustica

## Revisione delle SID – valutazioni ambientali previsionali

Analisi popolazione esposta – scenario con nuova track 307

Lo scenario con track 307 migliora di poche unità lo scenario 303/308 confermando il beneficio acustico delle nuove procedure su pista 35L.

Scenario 307									
LVA	ARSAGO S.	CASORATE S.	CASTANO P.	FERNO	LONATE P.	NOSATE	SOMMA L.	TURBIGO	totale
60.0 - 65.0	0	0	-12	0	-34	0	-63	-84	-193
55.0 - 60.0	-13	-111	-66	10	-170	0	-2869	-366	-3581

confronto 307 / 303-308									
LVA	ARSAGO S.	CASORATE S.	CASTANO P.	FERNO	LONATE P.	NOSATE	SOMMA L.	TURBIGO	totale
60.0 - 65.0	0	0	0	0	0	0	-5	0	-5
55.0 - 60.0	-27	0	0	0	0	0	-26	0	-56



Milan  
Airports

## **Analisi Fase di Test modifica oraria cambio pista scenario operativo notturno – livelli presso centraline rete di monitoraggio rumore**

29 Gennaio 2026

# Modifica oraria cambio pista scenario operativo notturno — numero di decolli fascia 06.00 – 06.30

L'attuale fase di test segue un periodo che negli ultimi 3 anni ha visto sperimentare opzioni alternative per la modifica del cambio pista. Di seguito si riporta lo schema con le principali caratteristiche con cui si è volato a MXP durante lo scenario operativo notturno a partire dal 2015.

Periodo	Anno	Durata scenario	orario	tolleranza
Pre-sperimentazione	2015 - 2022	marzo 2015 – maggio 2022	23.30 - 06.30	+/- 15 minuti e possibilità di deroghe per ritardi > 20minuti
Sperimentazione	2022	giugno – ottobre 2022	00.30* - 06.30 (*Dalle 23.30 alle 00.30 possibilità di operare per pista 35 anche in caso di ritardo inferiore a 20 minuti)	No tolleranza
Chiusura pista 35L	2022	ottobre – novembre	01.30 – 06.30	No tolleranza
Coda fase di Sperimentazione	2022/2023	novembre – febbraio 2023	00.30* - 06.30 (*Dalle 23.30 alle 00.30 possibilità di operare per pista 35 anche in caso di ritardo inferiore a 20 minuti)	No tolleranza
Post sperimentazione attuazione accordo febbraio 2023	2023-2024-2025	marzo 2023 - maggio 2025	00.00 - 06.30	+/-15 minuti alle sera e +/- 10 alla mattina
Fase test	2025	giugno – dicembre 2025	00.00 - 06.00	No tolleranza